

## ACLARACIONES A LOS PLIEGOS DEL EXPEDIENTE 08/19

**Contratación, mediante procedimiento abierto, de la prestación del suministro de vestuario necesario para el personal de la sección del taller y limpieza para COMPAÑÍA DEL TRANVÍA DE SAN SEBASTIÁN, S.A.U.**

En respuesta a una consulta planteada sobre el contenido de los pliegos, y al objeto de procurar transparencia e igualdad de trato en la información facilitada, se procede a efectuar las siguientes aclaraciones al contenido de los pliegos:

### Consulta

**En el Vestuario para los trabajadores de la sección diurna del taller, se solicita el PANTALÓN MULTIBOLSILLOS MONZA. ¿De qué modelo se trata?**

### Aclaración:

Este pantalón se trata del modelo Monza 840 o equivalente, si bien el pantalón ofertado deberá cumplir con todas las especificaciones que se indican a continuación:

#### DESCRIPCIÓN

**Comp. tejido:** 65% Poliéster 35% Algodón

**Delantero:** Costura central; bolsillos inclinados en costados; bolsillos de parche con pliegue horizontal y cartera, con sobrebolsillo en delantero derecho; bragueta con cremallera

**Trasero:** Canesú; bolsillos con cartera

**Cintura:** Cinturilla con 1 botón; 5 pasadores

**Bajo:** Doblado con pespunte normal



Col. 07



Detalle



Detalle

TIPO DE PRENDA	PANTALÓN DE TRABAJO		
SECTOR	INDUSTRIAL		
E.P.I. (Equipo de Protección Individual)	CATEGORÍA I	CE	

#### FICHA TÉCNICA DE MODELO

COSTURAS DE UNIÓN	TIPO (UNE 40-513)	PUNTADA (UNE 40-511)	PUNTADAS/CM
	2.04.03	(401.401)	3 p/cm

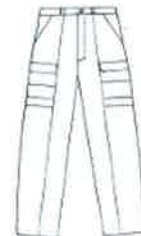
**FORNITURAS** Botón de materia plástica, de forma redonda de 4 agujeros.  
Cremallera de nylon, terminal inferior y superior metálicos, cursor semiautomático.

#### FICHA TÉCNICA DE TEJIDO PRINCIPAL

#### ARTÍCULO: DA

COMPOSICIÓN	UNE 40-110	67% Poliéster 33 % Algodón	
LIGAMENTO FUNDAMENTAL	UNE 40-084	SARGA	
GRAMAJE	UNE 40-339	245 g/m <sup>2</sup>	
DENSIDAD	UNE 40-075	U: 34 h/cm	T: 18,5 p/cm
RESISTENCIA A TRACCIÓN	UNE 40-085 I	U: 104,1 kgf.	T: 54,1 kgf.
SOLIDEZ DE LAS TINTURAS			
Al lavado a 60° C	UNE 40-331	4	
A la limpieza en seco	UNE 40-185	4	
Al planchado	UNE 40-030	4	
A la luz	UNE 40-187	4	
ENCOGIMIENTO AL LAVADO		lav. 60° C	máximo admitido 3%
RESISTENCIA AL PILLING	BS 5811	4	
ACABADOS ESPECIALES			

#### CROQUIS DE PRENDA



DELANTERO



ESPALDA

#### CONSERVACIÓN DE LA PRENDA

(etiqueta en interior de bragueta izquierda)



En Donostia / San Sebastián, a 09 de abril de 2019.

El Órgano de Contratación  
El Director Gerente de la CTSS