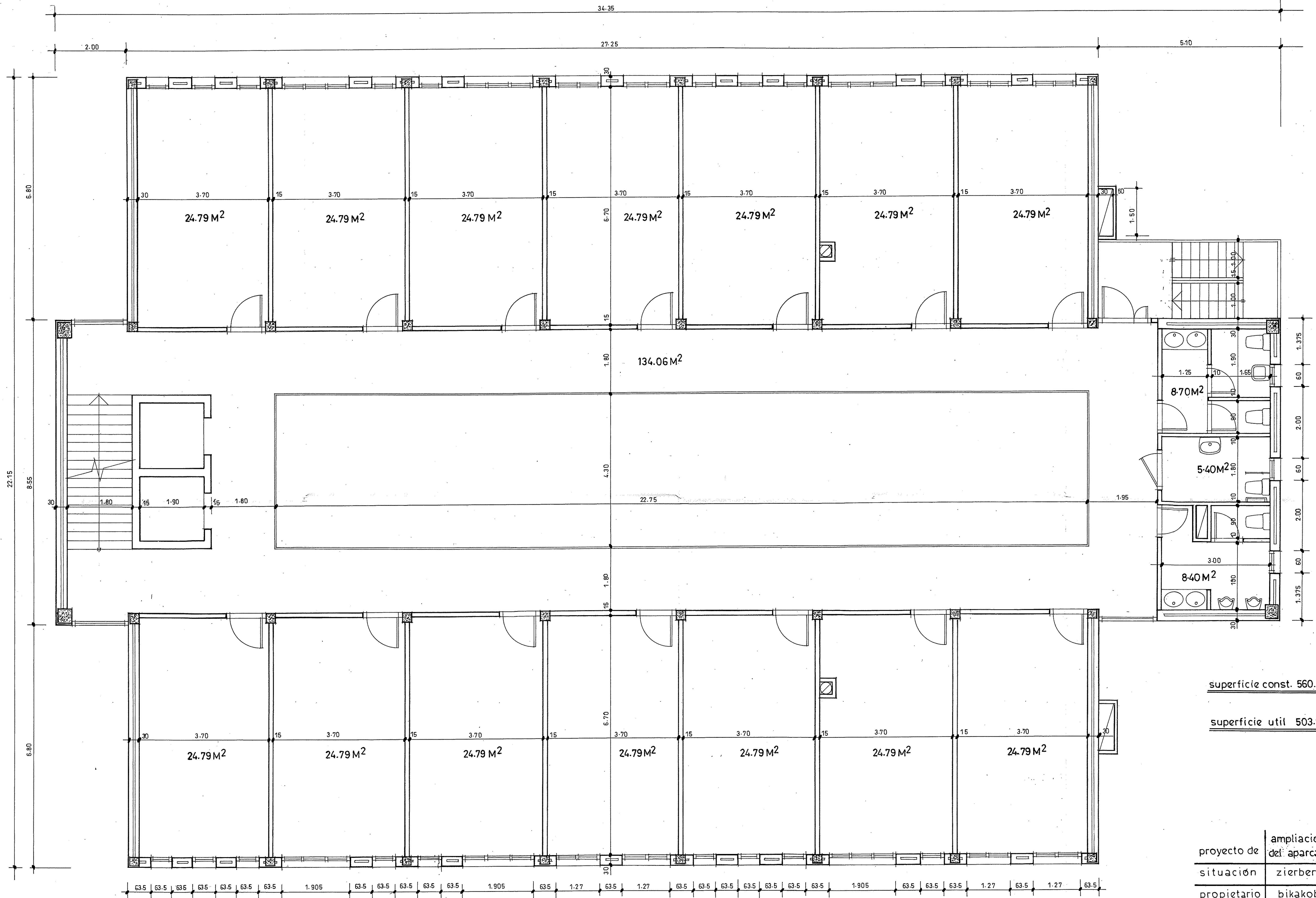


superficie const. 657.82 M²
 superficie util 582.00 M²

IKUS-ONETSIA - VISADO
 23 ENE 2002

| | | |
|---------------------|--|----------------|
| proyecto de | ampliación complementaria del aparcamiento de camiones | |
| situación | zierbena - bizkaia | |
| propietario | bikakobo - aparcabisa | |
| plano nº | 208/19 | octubre - 2001 |
| planta baja | | |
| cotas y superficies | escala 1:50 | |
| arquitecto | fernando galdeano arana | |

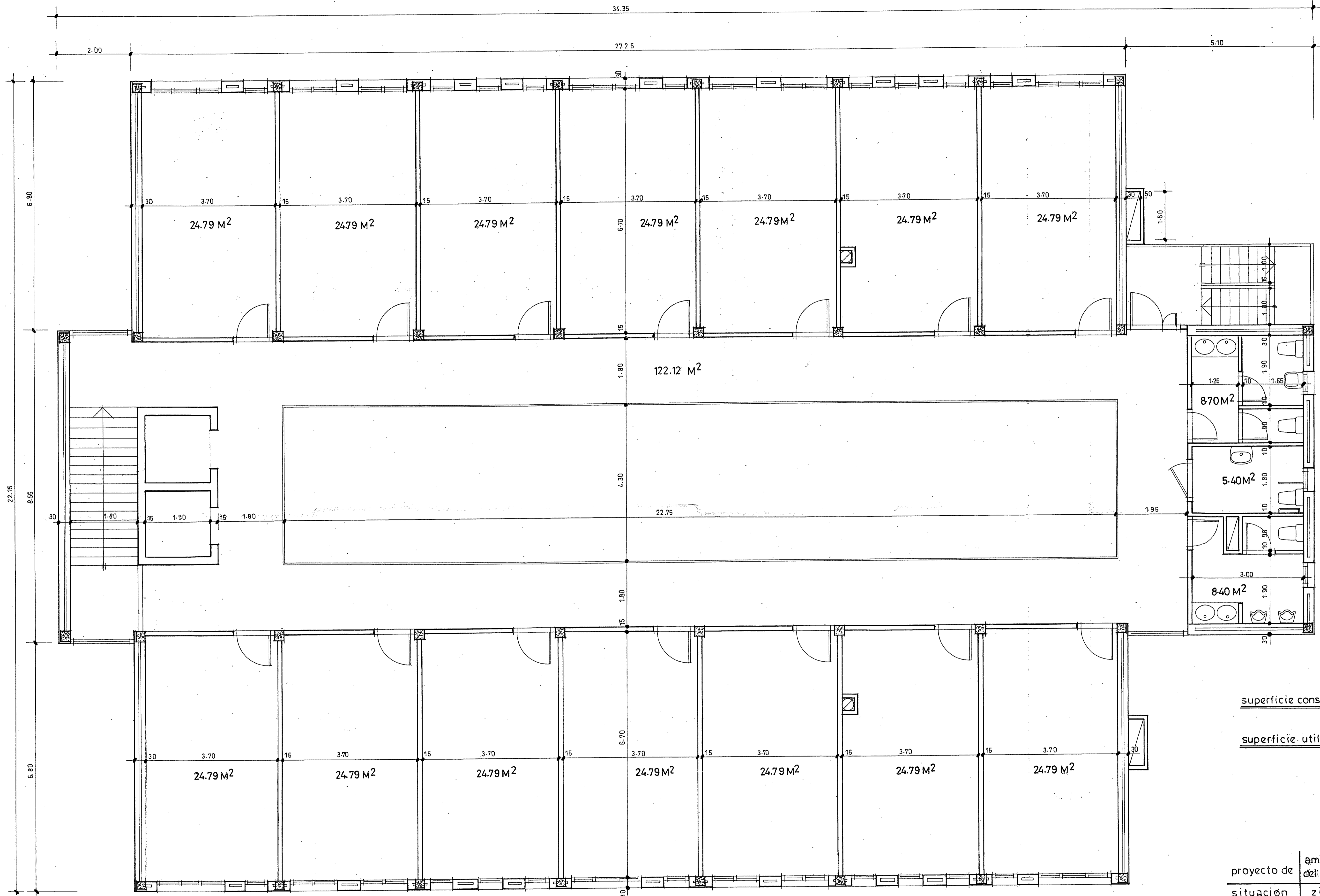


superficie const. 560.00 M²
 superficie util 503.92 M²

EDUCAL HERRIKO ARKITEKTOS EN E
 BIZKAIAKO ORDEZKARITZ
 DELEGACION EN BIZKAIA
 COL. OF ARCHITECTS VASCO-NAVARRO
 IUS-ONETSIA - VISADO
 23 ENE 2002

| | |
|---------------------|--|
| proyecto de | ampliación complementaria del aparcamiento de camiones |
| situación | zierbena - bizkaia |
| propietario | bikakobo - aparcabisa |
| plano nº 208-21 | octubre - 2001 |
| planta 2ª | |
| cotas y superficies | escala 1:50 |
| arquitecto | fernando galdeano arana |

[Handwritten signature]



superficie const. 560.00 M²
 superficie util. 491.98 M²

ELIZKALDE HERRIKO ARKITEKTOKIEN
 BIZKAIAKO OINDEZKARIA
 DELEGACION EN BIZKAIA
 COLECCION DE ARQUITECTOS VASCOA
 MARUS-ORNETOIA - VIZKAIA
 23 ENE 2002

| | |
|---------------------|--|
| proyecto de | ampliación complementaria del aparcamiento de camiones |
| situación | zierbena - bizkaia |
| propietario | bikakobo - aparcabisa |
| plan nº 208.22 | octubre - 2001 |
| planta 3ª | |
| cotas y superficies | escala 1:50 |
| arquitecto | fernando galdeano arana |